



川上ミネ
観音正寺
コンサート

2023/11/18(土)

MINE KAWAKAMI

PIANO CONCERT IN

KANNONSHOJI





魂のピアニスト 川上ミネ ～響き合いの時間(とき)へのお誘い～

日本遺産 西国第三十二番札所 観音正寺
山主 岡村 遍導

『三十二番へ来て、ようやく私にはそのことがつかめたように思う。よけいなものが何一つない、その単純さは美しい。(中略) どうやら私は、自分にもわからずそうしたことをつづけてきたようだが、手探りで求めている中に、何かに触れた。それがはからずも観音正寺の山中であった。私にとっては、一生忘れ得ぬ思い出となろう。』(白洲正子 西国巡礼より)

「西国三十三所観音巡礼」は、日本の巡礼文化を生み出した日本最古の巡礼道です。天空の寺院とも称される観音正寺が創建された100年後には、西国観音巡礼の札所として1300年の間、観世音菩薩の聖地として多くの巡礼者が訪れました。この度、日本遺産にも認定された西国三十三観音巡礼と世界遺産スペイン王国・サンティアゴ巡礼路とが、本年4月18日に巡礼という精神文化の友好協定が締結されました。友好協定を記念して、この協定に海を越えて東西の巡礼文化の架け橋となっていたいただいたサンティアゴ市在住のピアニスト川上ミネのコンサートを開催させていただけることとなりました。天界と人間界を隔てる天蓋山の山頂で、夜空の星々の響き、大自然の響き、悠久の観音聖地の響き、そして魂のピアニスト川上ミネが奏でるピアノの響きと共に皆様の魂を響き合わせていただけましたら幸いです。天界に近い観音聖地でのピアノコンサートに是非ともご参加下さい。



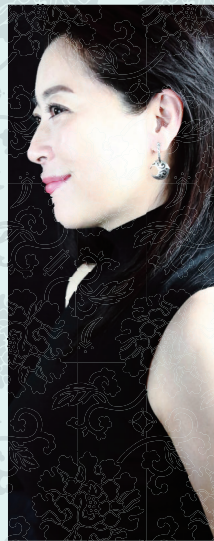
川上ミネ 観音正寺 コンサート

MINE KAWAKAMI
PIANO CONCERT IN
KANNONSHOJI

感謝 合掌

川上ミネ Mine Kawakami

ピアニスト・作曲家。愛知県長久手市出身。愛知県立明和高校、ミュンヘン国立音楽大学、マドリッド国立音楽大学院卒。スペインと日本を拠点に活動中。愛・地球博「モリゾーとキッコロ」のテーマソングを始め、スカイマークの機内テーマ曲、「猫のしっぽ、カエルの手」「やまどの季節七十二候」「ラジオ深夜便」など多数のNHK番組音楽制作などを行なう。スペインのサンティアゴ大聖堂では、川上ミネの作曲による曲がミサ曲として演奏されている。



[日 時] 2023年11月18日(土)
14:00 開門
15:00～... 近江食材のタパスとお飲み物をご用意しています。
16:30 本堂へ入堂・声明
17:00 開演

[入場料] 自由席 15,000円 ※未就学児入場不可

[会 場] 観音正寺本堂 滋賀県近江八幡市安土町石寺2

[アクセス] 当日は境内への林道を通行止めにしてあります。ぷらざ三方よし(東近江市五個荘塚本)の駐車場より送迎致します。送迎時間 14:00～15:00 くわしくはこちら→



主催：観音正寺 <http://kannonshoji.or.jp/>

お問い合わせ先：観音正寺 0748-46-2549 / 川上ミネ音楽事務所株式会社 075-212-1524 (受付時間：9:00～12:00) mail: info@minekawakami.jp